

# KÜHLKETTEN TEMPERATUR-LOGGER



## PREISWERT UND EINFACHSTE BEDIENUNG.

- Frei konfigurierbar durch Benutzer – ohne Software Installation
- Eindeutige Alarmidentifikation
- Automatische PDF-Rapport Generierung
- Alles in einem Logger: Konfigurationsfile, PDF-Rapport, Bedienungsanleitung und Kalibrierzertifikat
- Hohe Speicherkapazität: 8'000 Messwerte
- Manipulationssicher
- Konform zu GxP, EN12830 und FDA 21 CFR Part 11 / GAMP 5



# DIE TECHNISCHEN INFORMATIONEN.

## Applikationen

Überwachung der Kühlkette beim Transport sensibler Fracht, wie pharmazeutische Güter, Lebensmittel, technische Produkte und dergleichen.

Der Logger ist für den Einwegtransport konzipiert.



## Kurzanleitung

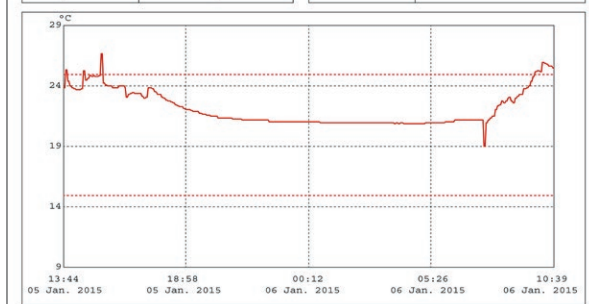
- Programmierung: Gerät an USB-Port anschliessen
- IP65: Gerät in Verpackung, gut verschlossen
- Start Protokollierung: Start-Taste für 2 Sekunden drücken
- Lesezeichen: MARK-Taste drücken
- Herunterladen der PDF-Datei: Gerät aus Verpackung nehmen, an USB-Port anschliessen

## PDF-Rapport

SN 14C0039

Gerätespezifikation		Statistik(ohne Startverzögerung)	
Herstellungs Datum	11 Dec. 2014	Dauer	0Days 20Hrs. 55Min.
Herstellungs Los	1403001	Max Temp	26.7°C
Firmware Version	V1.0	Durchschnitts Temp	22.1°C
Original Zeitzone	UTC+1	Min Temp	19.0°C
Start	13:44,05 Jan. 2015	Std. Abweichung	1.4°C
Ende	10:39,06 Jan. 2015	MKT	22.2°C
Messintervall	5 Minutes	Ges. Zeit innerh	0Days 19Hrs. 50Min.
Startverzögerung	0 Minutes	Ges. Zeit ausserh	0Days 1Hrs. 5Min.
Messungen	251 points		
Oberer Alarm	25.0°C		
Unterer Alarm	15.0°C		
Alarmverzögerung	0 Minutes		
Alarmtyp	Einzelereignis		

Datei-Information	
Datei erstellt	10:44,06 Jan. 2015



Index	Datum	Zeit	°C	Index	Datum	Zeit	°C
1	05/01/15	13:49:45	23.9	61	05/01/15	18:49:45	22.3
2	05/01/15	13:54:45	25.4	62	05/01/15	18:54:45	22.2
3	05/01/15	13:59:45	24.4	63	05/01/15	18:59:45	22.1
4	05/01/15	14:04:45	24.0	64	05/01/15	19:04:45	22.1
5	05/01/15	14:09:45	23.9	65	05/01/15	19:09:45	22.1
6	05/01/15	14:14:45	23.8	66	05/01/15	19:14:45	22.0
7	05/01/15	14:19:45	23.7	67	05/01/15	19:19:45	21.9
8	05/01/15	14:24:45	23.7	68	05/01/15	19:24:45	21.9

## TL-CC1

Logger Typ	Einweggebrauch
Messgrösse	Temperatur
Sensortyp Temperatur	NTC Thermistor
Genauigkeit	±0,5 °C (-30...70 °C)
Auflösung	0,1 °C
Temperatur Einsatzbereich	-30...70 °C / -22...158 °F
Feuchte Einsatzbereich	< 80 %rF
Schutzgrad	IP65 (in Plastikbeutel)
Gewicht	ca. 10 g
Batterie	CR2032 (nicht austauschbar)
Abmessungen ohne Beutel	80(L) x 43(B) x 2.5(T) mm
Abmessungen mit Beutel	105(L) x 55(B) x 2.5(T) mm
Logintervall	0,5/5/10/30/60/90/120 min
Start Verzögerung	0,5/5/10/30/60/90/120 min
Alarm Bereiche	-20...-10 °C, -10...0 °C, 2...8 °C, 0...15 °C, 0...25 °C, 15...25 °, frei wählbare Werte
Alarmtyp	Deaktiviert, Einzel oder Kumulativ
Aufbewahrungszeit	12 Monate
Speicherkapazität	8192 Datenpunkte
MARK Funktion	Markierung von bis zu 8 Punkten während dem Transport
Bedienung	START/STOP Knopf, MARK Knopf
LED Anzeige	LED „Low“ blinkt rot bei Alarmunterschreitung LED „Hi“ blinkt rot bei Alarmüberschreitung LED „OK“ blinkt grün bei Datenaufzeichnung LED „Batt“ blinkt rot bei schwacher Batterie
Kommunikation	USB 2.0 Anschluss, Typ-A
Betriebssystem	Windows
Konform zu	GxP, EN12830, FDA 21 CFR Part 11 und GAMP5

## Bestellung

In 10er Box mit Bedienungsanleitung: TL-CC1-10

Sie wünschen mehr Informationen?

Eine vollständige Übersicht finden Sie immer aktuell auf unserer Internetseite unter [www.rotronic.com](http://www.rotronic.com).

**rotronic**  
MEASUREMENT SOLUTIONS

ROTRONIC AG, Grindelstrasse 6, CH-8303 Bassersdorf, Tel. +41 44 838 11 44, Fax +41 44 838 14 87, [www.rotronic.ch](http://www.rotronic.ch)  
ROTRONIC Messgeräte GmbH, Einsteinstrasse 17-23, D-76275 Ettlingen, Tel. +49 7243 383 250, Fax +49 7243 383 260, [www.rotronic.de](http://www.rotronic.de)

Technische Änderungen, Irrtümer und Druckfehler bleiben jederzeit vorbehalten.