

DURCHFLUSS MESSUMFORMER – AF1

DER PREISWERTE MESSUMFORMER.

LUFTGESCHWINDIGKEITSMESSUNG EINFACH GEMACHT.

- Hohe Stabilität und Reproduzierbarkeit
- Kompakte Bauweise
- Ausgänge und Messbereiche konfigurierbar über DIP-Schalter
- Einfache mechanische Montage
- Ausgezeichnetes Preis-/Leistungsverhältnis
- Ideal für HKL-Anwendungen
- Modbus RTU über RS-485



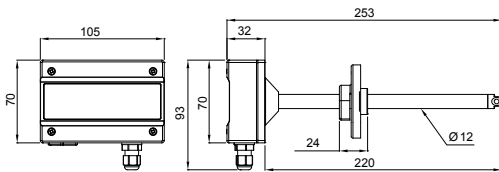
DIE TECHNISCHEN INFORMATIONEN.

Messung von Luftgeschwindigkeit

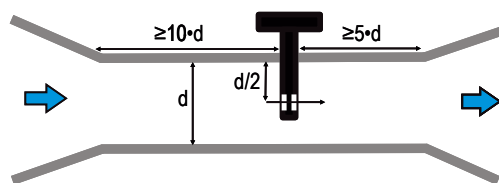
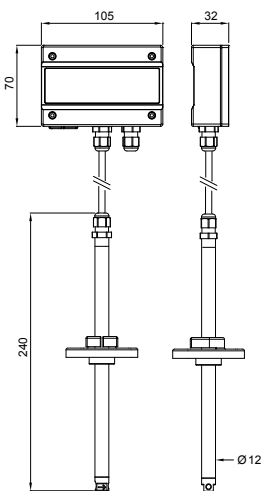
Die AF1-Serie ist ein preiswerter, sehr präziser und stabiler Messumformer für das Erfassen von Luftgeschwindigkeit und Temperatur. Die Geräte besitzen einen kalorimetrischen Sensor und weisen eine hervorragende Langzeitstabilität auf. Über Dipschalter lassen sich Messbereich und Ausgangssignal einfach und ohne zusätzliche Software einstellen.

Abmessungen (in mm)

Kanalausführung



Wandausführung



Allgemein	
Gerätetyp	Messumformer
Parameter	Luftgeschwindigkeit und Temperatur
Einsatzbereich	0...50 °C (Gehäuse) 0...80 °C (Medium)
Lagerbedingungen	-20...60 °C
Spannungsversorgung	8...35 VDC oder 12...30 VAC 50/60 Hz
Stromaufnahme	<200 mA
Schaltungstyp	3-Leiter
Einbaulage	Sensor im 90°-Winkel zur Strömung
Konfiguration	Über integrierten DIP-Schalter
Luftdurchflussmessung	
Messverfahren	Kalorimetrisch
Messbereich	2 m/s; 5 m/s; 10 m/s; 15 m/s; 20 m/s
Messmedium	Luft und nichtaggressive Gase
Genauigkeit	±3,0 % FullScale bei 23 °C ±3 K, 45 %rF, 1013 mbar
Einfluss Einbaulage	<3 % vom Messwert bei <10°
Messintervall	1 s
Überdruckfestigkeit	10 bar
Sprungantwort	τ90 nach 3 s
Temperaturmessung	
Messbereich	0...50 °C
Analoge Ausgänge	
Anzahl	2
Analogausgangstyp	4...20 mA oder 0...10 V
Maximale Bürde	>10 kΩ (Spannungsausgang)
Minimale Last	<500 Ω (Stromausgang)
Digitale Kommunikation	
Schnittstelle	RS-485
Protokoll	Modbus RTU
Konformitäten	
IP-Schutzart	IP65
CE- / EMV-Verträglichkeit	EMV-Richtlinie 2014/30/EU
Gehäuse / Mechanik	
Gehäusematerial	Polycarbonat
Abmessungen	105 x 70 x 32 mm
Elektrische Anschlüsse	Schraubklemmen
Kabelverschraubung	M12 x 1,5 (Ø Kabel 3...6,5 mm)
Gewicht	Kanalversion: 165 g Kabelversion: 260 g

Technische Änderungen, Irrtümer und Druckfehler bleiben jederzeit vorbehalten.

Sie wünschen mehr Informationen? Eine vollständige Übersicht zur AF1-Serie finden Sie unter www.rotronic.com

rotronic
MEASUREMENT SOLUTIONS

ROTRONIC AG, Grindelstrasse 6, CH-8303 Bassersdorf, Tel. +41 44 838 11 44, Fax +41 44 838 14 87, www.rotronic.ch
ROTRONIC Messgeräte GmbH, Einsteinstrasse 17-23, D-76275 Ettlingen, Tel. +49 7243 383 250, Fax +49 7243 383 260, www.rotronic.de