

TRANSMETTEUR DE MESURE HF5



AVANTAGES

- Mesure l'humidité relative, la température et le point de rosée
- Reproductibilité absolue garantie
- Analogique, avec programmation et mise à l'échelle libres

APPLICATIONS

- Techniques de chauffage, d'aération, de climatisation
- Industrie alimentaire
- Industrie pharmaceutique
- Branches de l'impression et du papier



Boîtier éprouvé par la pratique

- Boîtier robuste, conçu pour l'industrie
- Possibilité de montage mural ou sur gaine

Tension d'alimentation

- 15...40 VCC/12...28 VCA
- 9...36 VCC/7...24 VCA (séparation galvanique)
- 100...240 VCA (séparation galvanique)

Sorties

- Les 2 sorties analogiques peuvent être librement sélectionnées et échelonnées
- Des modèles à 2 conducteurs (HF52), 3/4 conducteurs (HF53) et 3/4 conducteurs avec séparation galvanique (HF54, HF56) sont disponibles
- Les sorties numériques optionnelles permettent la mise en réseau RS-485, Ethernet et même WiFi
- Les signaux de sortie combinés, numériques et analogiques, permettent de commander et de contrôler simultanément un appareil avec un seul transmetteur de mesure.

Flexibilité du choix du capteur

- Raccordement possible des capteurs les plus divers
- Le raccordement de simulateurs facilite la validation de processus



APPLICATIONS

HF5 VERSION MURALE

Utilisable dans les locaux techniques

Série HF52/53/54



HC2A-S

Série HF53S/54S



HCA-SM

Série HF56



HC2A-S

HF5 VERSION SUR GA

Utilisable dans les canaux d'aération



CAPTEURS POUR LE TRANSMETTEUR DE MESURE HYGROFLEX

CAPTEUR CLIMATIQUE STANDARD

Gamme d'utilisation : - 50...100 C°

Variante : version en plastique ou en acier spécial



CAPTEUR INDUSTRIEL

Gamme d'utilisation : - 100...200 C°

Matériel : acier spécial

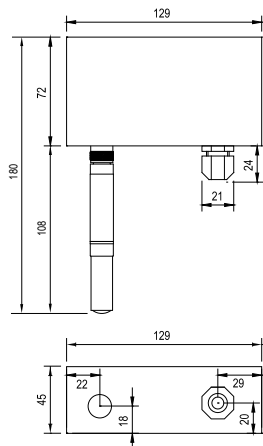


Code de commande	Type	Précision @ 23 °C	Gamme d'utilisation	Élément sensible	Stabilité à long terme
HC2A-IC	Capteur industriel	±0,8 %HR ±0,1 K	-100...200 °C	HYGROMER HT-1	<1 %HR / an
HC2A-S	Capteur standard, noir				
HC2A-S3	Capteur météo, blanc				
HC2A-SM	Capteur en acier	±1,2 %HR/an ±0,1 K	-50...100 °C 0...100 %HR	HYGROMER HH-1	
HC2A-S-HH	Capteur standard pour environnements rudes				
HC2A-SM-HH					

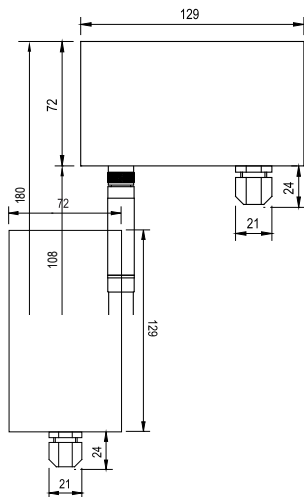
INFORMATIONS TECHNIQUES

Série HF52/53/54

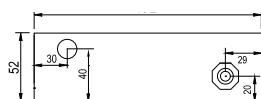
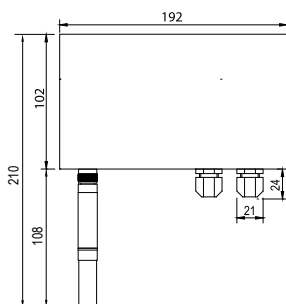
Version murale (W)



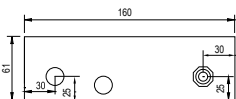
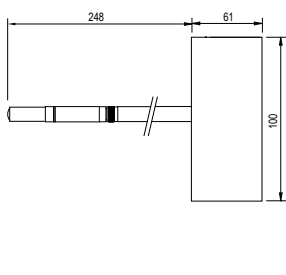
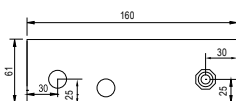
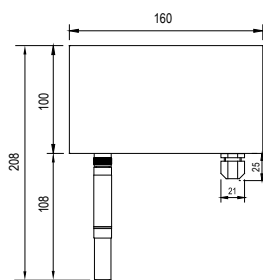
Version sur gaine (D)



Série HF56



Série HF53S/54S



	HF52 2 conducteurs	HF53/54/56 3/4 conducteurs
Capteur pour l'humidité	Capteur HygroClip2, différentes versions*	
Rallonge de câble du capteur	Passive : max. 5 m, active: 100 m	
Précision à 23 ± 5 °C	Selon le capteur	
Temps de réaction τ 63	Selon le capteur	
Temps d'initialisation	HF53/54/56 typique 3 s, HF52 typique 60 s	
Gamme de mesure	Selon le capteur	
Gamme d'utilisation de l'électronique	HF53/54/56: -40...60 °C / 0...100 %HR (-10...60 °C avec LCD)	
Type d'affichage (option) (HF52 : sans éclairage)	Graphique, avec éclairage, libre configuration de l'affichage	
Affichage de la tendance	Oui	
Signaux de sortie (analogique)	Mise à l'échelle libre par l'utilisateur 0...1 V, 0...5 V, 0...10 V, 0(4)...20 mA	
Sorties numériques (en option)	Ethernet (LAN, WLAN), USB, RS-485	
Tension d'alimentation	HF52: 10...28 VCC: 10 V + (0,02 x charge) HF53: 15...40 VCC/12...28 VCA HF54 avec séparation galvanique : 9...36 VCC HF56 avec séparation galvanique : 100...240 VCA	
Consommation électrique	HF52 : max 40 mA, autres modèles <100 mA, option LAN <300 mA	
Type de circuit	HF52 : 2 x 2 conducteurs HF53/54/56 : 3/4 conducteurs	
Charge par sortie analogique	Signal V : ≥1 kΩ/V / Signal mA : ≤500 Ω	
Compensation de charge	Oui	
Possibilité de mise à jour du logiciel interne	Oui, avec le logiciel HW4	
Diagnostic du capteur (écart, état)	Programmable. Réglage d'usine : off	
Ajustage pour l'humidité	Clavier/logiciel : plusieurs points (HF53/54/56)	
Ajustage pour la température	Clavier : 1 point, Logiciel : 2 points (HF53/54/56)	
Fonction d'enregistrement externe	Oui, 2000 paires de valeurs de mesure	
Calculs psychrométriques	Tous	
Interface PC, UART	Oui, compatible avec HW4	
Traitement des données par HW4	Graphes, statistiques, analyses, qualification, etc.	
Matériau du boîtier	ABS / Aluminium (HF5xxS)	
Raccordement des câbles	1 M16 x 1,5 sur bornes	
Normes	Conformité CE 2014/30/UE	
Audit trail, electronic records	Compatibilité FDA 21 CFR, partie 11 et GAMP records	
Classe de protection IP et incendie	IP65/correspond à UL94-HB	

* Les transmetteurs de mesure HF520 ne sont pas compatibles avec les capteurs industriels en métal.