

HYGROWIN

HC2-WIN-USB



SONDA DI UMIDITÀ E TEMPERATURA CON COLLEGAMENTO DIRETTO AL PC.

CON AIRCHIP3000 TECHNOLOGY INTEGRATA.

L'INNOVAZIONE NEL CAMPO DELLA MISURA DI UMIDITÀ E TEMPERATURA

- Misura dell'umidità relativa, della temperatura e del punto di rugiada
- Stazione di misura portatile
- Facile collegamento al PC tramite interfaccia USB
- Funzione di logging con data e indicazione oraria
- Intervallo di misura e di registrazione impostabili
- Calcolo di tutti i valori psicrometrici



APPLICAZIONI.

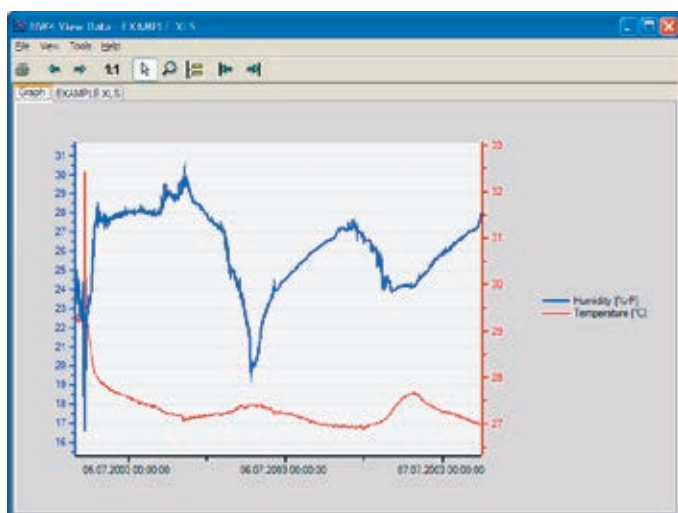
Per quale ragione determinate condizioni climatiche vi mettono a disagio?

Le persone sono più efficienti al lavoro se le condizioni climatiche ambientali sono ottimali. Un ambiente con buone condizioni climatiche è fondamentale per la salute. È ormai provato che un clima ottimale riduce addirittura gli infortuni aziendali e le assenze per malattia. Pertanto assicuratevi che le condizioni climatiche che vi circondano siano comprese tra 40...60 %ur e 20...25 °C.

Grazie alla sonda HC2-WIN-USB ora avete la possibilità di tenere sotto controllo le condizioni climatiche ambientali. I parametri fondamentali sono calcolati dal Software HW4 che vi permetterà di ottimizzare il clima dell'ambiente che vi circonda, per es. aerando adeguatamente la vostra abitazione o il vostro ufficio.

Visualizzazione dei valori di misura

I valori di misura si possono visualizzare sotto forma di tabelle o di grafici. Il format grafico è configurabile dall'utente.



Dati tecnici di HC2-WIN-USB

Campo di misura	0...100 %ur / -40...+85 °C
Precisione	±2%ur / ±0,3 K (a 23 °C)
Lunghezza cavo	3 m
Dimensioni sonda	D = 15 mm, L = 110 mm
Collegamento	USB
Alimentazione tensione	via cavo USB

Requisiti di sistema (HW4 v3.6.0)

Processore	Pentium 1 GHz
RAM	512 MB
Monitor	SVGA, 1280 x 960 65535 colori, 96 DPI
Harddisk	HW4: 50 MB NET2: 280 MB
Sistema operativo	Windows XP Service Pack 2 Windows 2000 Service Pack 3 Windows Server 2003 Windows Vista, Windows7, Windows8
Collegamento	serve una porta USB libera

Installazione

L'installazione di HC2-WIN-USB è semplice: la sonda si collega ad una porta USB libera del PC e quindi viene installata grazie al software HW4. In breve tempo diventerete veri esperti di clima.