

# KÜHLKETTEN TEMPERATUR-LOGGER

## PREISWERT UND EINFACHSTE BEDIENUNG.

- Frei konfigurierbar durch Benutzer – ohne Software Installation
- Eindeutige Alarmidentifikation
- Automatische PDF-Rapport Generierung
- Alles in einem Logger: Konfigurationsfile, PDF-Rapport, Bedienungsanleitung und Kalibrierzertifikat
- Hohe Speicherkapazität: 8'000 Messwerte
- Manipulationssicher



# DIE TECHNISCHEN INFORMATIONEN.

## Applikationen

Überwachung der Kühlkette beim Transport sensibler Fracht, wie pharmazeutische Güter, Lebensmittel, technische Produkte und dergleichen.

Der Logger ist für den Einwegtransport konzipiert.

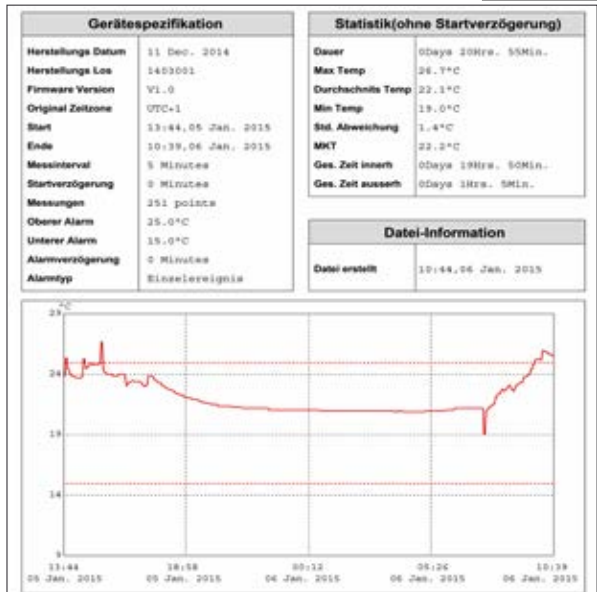


## Kurzanleitung

- Programmierung: Gerät an USB-Port anschliessen
- IP65: Gerät in Verpackung, gut verschlossen
- Start Protokollierung: Start-Taste für 2 Sekunden drücken
- Lesezeichen: MARK-Taste drücken
- Herunterladen der PDF-Datei: Gerät aus Verpackung nehmen, an USB-Port anschliessen

## PDF-Rapport

SN 14C0039 **ALERT**



Index	Datum	Zeit	°C	Index	Datum	Zeit	°C
1	05/01/15	13:49:45	23.9	61	05/01/15	18:49:45	22.3
2	05/01/15	13:54:45	25.4	62	05/01/15	18:54:45	22.2
3	05/01/15	13:59:45	24.4	63	05/01/15	18:59:45	22.1
4	05/01/15	14:04:45	24.0	64	05/01/15	19:04:45	22.1
5	05/01/15	14:09:45	23.9	65	05/01/15	19:09:45	22.1
6	05/01/15	14:14:45	23.8	66	05/01/15	19:14:45	22.0
7	05/01/15	14:19:45	23.7	67	05/01/15	19:19:45	21.9
8	05/01/15	14:24:45	23.7	68	05/01/15	19:24:45	21.9

## TL-CC1

Logger Typ	Einweggebrauch
Messgrösse	Temperatur
Sensortyp Temperatur	NTC Thermistor
Genauigkeit	±0,5 °C (-30...70 °C)
Auflösung	0,1 °C
Temperatur Einsatzbereich	-30...70 °C / -22...158 °F
Feuchte Einsatzbereich	< 80 %rF
Schutzgrad	IP65 (in Plastikbeutel)
Gewicht	ca. 10 g
Batterie	CR2032 (nicht austauschbar)
Abmessungen ohne Beutel	80(L) x 43(B) x 2.5(T) mm
Abmessungen mit Beutel	105(L) x 55(B) x 2.5(T) mm
Logintervall	0,5/5/10/30/60/90/120 min
Start Verzögerung	0,5/5/10/30/60/90/120 min
Alarm Bereiche	-20...-10 °C, -10...0 °C, 2...8 °C, 0...15 °C, 0...25 °C, 15...25 °, frei wählbare Werte
Alarmtyp	Deaktiviert, Einzel oder Kumulativ
Aufbewahrungszeit	12 Monate
Speicherkapazität	8192 Datenpunkte
MARK Funktion	Markierung von bis zu 8 Punkten während dem Transport
Bedienung	START/STOP Knopf, MARK Knopf
LED Anzeige	LED « Low » blinkt rot bei Alarmunterschreitung LED « Hi » blinkt rot bei Alarmüberschreitung LED « OK » blinkt grün bei Datenaufzeichnung LED « Batt » blinkt rot bei schwacher Batterie
Kommunikation	USB 2.0 Anschluss, Typ-A
Betriebssystem	Windows
Konform zu	EN12830

Log-Intervall	Speicherkapazität erreicht nach
30 sec	2 Tage 20 Std.
5 min	28 Tage 10 Std.
30 min	170 Tage
45 min	250 Tage
60 min	340 Tage
90 min	510 Tage
120 min	680 Tage

## Bestellung

In 10er Box mit Bedienungsanleitung: TL-CC1-10

Sie wünschen mehr Informationen?

Eine vollständige Übersicht finden Sie immer aktuell auf unserer Internetseite unter [www.rottronic.com](http://www.rottronic.com).