

CHAÎNE DU FROID LOGGER DE TEMPÉRATURE

ÉCONOMIQUE ET SIMPLE À UTILISER.

- Libre configuration sans installation de logiciel, par l'utilisateur
- Identification d'alarme sans équivoque
- Generation automatique de rapport PDF
- Tout en un seul appareil : données de configuration, rapport PDF, manuel d'utilisation et certificat d'étalonnage
- Haute capacité de mémoire : jusqu'à 8'000 valeurs de mesure
- Infalsifiabilité



LES INFORMATIONS TECHNIQUES.

Applications

Contrôle de la chaîne du froid pendant le transport de marchandises sensibles, comme les produits pharmaceutiques, alimentaires, techniques et similaires.

Le logger est conçu pour usage unique.



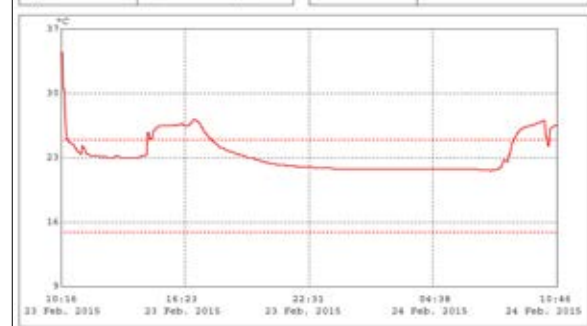
Manuel abrégé

- Programmation : relier l'appareil au port USB
- IP65 : appareil dans l'emballage, bien fermé
- Prise de protocole : presser 2 fois la touche « Start »
- Marque-page : presser la touche « MARK »
- Téléchargement du fichier PDF : sortir l'appareil de l'emballage, le relier au port USB

Rapport PDF



Spécifications de l'appareil		Statistique (sans temporisation)	
Date de fabricat.	20 Jan. 2015	Durée	1Days 00hrs. 30Min.
Lot de fabrication	1403001	Temp Max	34.5°C
Version firmware	V2.0	Temp moyenne	23.4°C
Niveau hor. orig.	UTC+1	Temp min	21.6°C
Début	10:16, 23 Feb. 2015	Déviat. stand.	1.9°C
Fin	10:46, 24 Feb. 2015	MKT	23.7°C
Intervalle mesure	5 Minutes	Durée totale int.	0Days 18Hrs. 55Min.
Temporisation	0 Minutes	Durée totale ext.	0Days 53rs. 35Min.
Mesures	294 points	Information du fichier	
Alarme supérieure	25.0°C	Fichier créé	10:49, 24 Feb. 2015
Alarme inférieure	15.0°C		
Temporis. Alarme	0 Minutes		
Type d'alarme	Événement unique		



Index	Date	Heure	°C	Index	Date	Heure	°C
1	23/02/15	10:21:13	34.5	61	23/02/15	35:21:13	26.5
2	23/02/15	10:24:13	30.5	62	23/02/15	35:26:13	26.6
3	23/02/15	10:35:13	27.0	63	23/02/15	35:31:13	26.6
4	23/02/15	10:36:13	25.1	64	23/02/15	35:36:13	26.6
5	23/02/15	10:41:13	24.8	65	23/02/15	35:41:13	26.6
6	23/02/15	10:44:13	24.7	66	23/02/15	35:46:13	26.6
7	23/02/15	10:53:13	24.4	67	23/02/15	35:51:13	26.6
8	23/02/15	10:56:13	24.5	68	23/02/15	35:56:13	26.7

TL-CC1

Type de logger	Usage unique
Unités de mesure	Température
Type de capteur de température	Thermistor NTC
Précision	±0,5 °C (-30...70 °C)
Résolution	0,1 °C
Gamme d'utilisation de la température	-30...70 °C / -22...158 °F
Gamme d'utilisation de l'humidité	< 80 %HR
Degré de protection	IP65 (sous sachet plastique)
Poids	Environ 10 g
Piles	CR2032 (non échangeable)
Dimensions sans sachet	80(L) x 43(l) x 2,5(P) mm
Dimensions avec sachet	105(L) x 55(l) x 2,5(P) mm
Intervalle d'enregistrement	0,5/5/10/30/60/90/120 min
Temporisation du démarrage	0,5/5/10/30/60/90/120 min
Secteurs d'alarme	-20...-10 °C, -10...0 °C, 2...8 °C, 0...15 °C, 0...25 °C, 15...25 °, réglage libre des valeurs
Type d'alarme	Désactivée, individuelle ou cumulative
Temps de conservation	12 mois
Capacité mémoire	8192 points de données
Fonction MARQUAGE	Marquage jusqu'à 8 points pendant le transport
Commande	Touche START/STOP, touche MARK
Affichage LED	LED « Low » clignote en rouge lors du franchissement de l'alarme basse LED « Hi » clignote en rouge lors du franchissement de l'alarme haute LED « OK » clignote en vert lors de l'enregistrement des données LED « Batt » clignote en rouge en cas de faiblesse de la pile
Communication	Raccordement USB 2.0, type A
Système d'exploitation	Windows
Conforme à	EN12830

Intervalle d'enregistrement	Capacité d'enregistrement atteinte après
30 sec	2 jours 20 heures
5 min	28 jours 10 heures
30 min	170 jours
45 min	250 jours
60 min	340 jours
90 min	510 jours
120 min	680 jours

Commande

En boîte de 10 pcs avec manuel d'utilisation : **TL-CC1-10**

Vous désirez de plus amples informations ?

Un aperçu complet et toujours actuel est disponible sur nos pages Internet: www.rotronic.com

rotronic
MEASUREMENT SOLUTIONS

ROTRONIC AG, Grindelstrasse 6, CH-8303 Bassersdorf, Tel. +41 44 838 11 11, Fax +41 44 838 14 87, www.rotronic.ch
ROTRONIC SARL, 56, bd Courcerin, Bat. 44, F-77183 Croissy Beaubourg, Tél. +33 1 60 95 07 10, Fax +33 1 60 17 12 56, www.rotronic.fr

Sous réserve de tous changements techniques, erreurs et fautes d'impression.