

WB-0001



WB-0001 avec
RMS-MDI-868

AVANTAGES

- Détecte les fuites dès leur apparition
- Alarme acoustique et visuelle
- Fonctionnement sous pile
- Hauteur de détection réglable
- Sortie relais

APPLICATIONS

- Protection d'aménagements contre les dégâts des eaux
- Bac de récupération dans les appareils climatiques
- Faux planchers dans les centres de calculs, musées, archives et caves

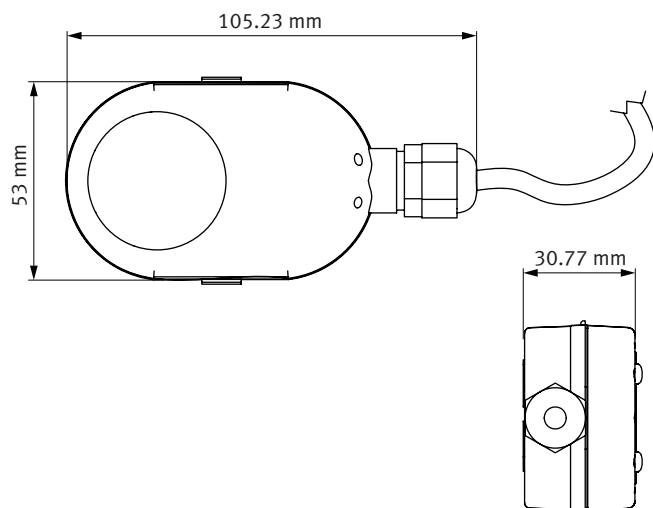
INFORMATIONS TECHNIQUES

Le WB-0001 détecte la présence d'eau ou de liquide conducteur. Dès qu'un certain niveau a été atteint, les deux bandes conductrices, sur la partie inférieure du boîtier sont court-circuitées. Une alarme acoustique et visuelle est alors déclenchée, et un interrupteur interne est activé. La hauteur de détection peut être ajustée entre 0,08 et 13,5 mm avec l'équerre de fixation réglable, inclus à la livraison (celui-ci peut être monté sur n'importe quelle surface, grâce aux bandes adhésives ou aux vis de fixation fournies).

Compatible avec

- RMS-MDI-868/915
- RMS-DI-L-R

Dimensions



Spécifications générales	
Paramètres	Eau ou liquides conducteurs
Gamme d'utilisation	0...50°C
Tension d'alimentation	Pile 3V CR2450 lithium-métal
Longévité des piles	5 ans en mode de service / 48 heures en mode d'alarme
Consommation électrique	0,9 mA en mode de service / 3,0 mA en mode d'alarme
Dimensions	53 x 105,23 x 30,77 mm
Boîtier	ABS et polycarbonate
Longueur du câble	1,5 m
Type de protection IP	Étanche jusqu'à 3/4 de la hauteur du boîtier
Poids	137,5 g
Livré avec	1 pile CR2450 lithium-métal, mode d'emploi abrégé
Informations techniques / Fonctions	
Type de commutateur	SPST NO SSR
Bipeur	Au moins 85 dB à 30 cm de distance
Alarme optique	LED rouge pour le niveau d'eau; LED jaune en cas de faiblesse de la pile