

TRASMETTITORE HF5



HF5 versione da parete

HF5 versione da condotta

VANTAGGI

- Misura dell'umidità relativa, della temperatura e del punto di rugiada
- Garanzia di precisione e ripetibilità assoluta
- Programmabile e configurabile liberamente in analogico

APPLICAZIONI

- Settore HVAC
- Industria alimentare
- Industria farmaceutica
- Settore della stampa e dell'industria cartaria



Design ergonomico

- Costruzione robusta per applicazioni industriali
- Montaggio a parete o a condotta

Alimentazione

- 15...40 VDC/12...28 VAC
- 9...36 VDC/7...24 VAC (con separazione galvanica)
- 100...240 VAC (con separazione galvanica)

Uscite

- 2 uscite analogiche liberamente configurabili e scalabili
- Sono disponibili 2 fili (HF52), 3/4 fili (HF53) 3/4 fili (HF54, HF56 con separazione galvanica)
- Uscite digitali opzionali permettono il collegamento in rete via RS-485, Ethernet e/o wireless
- I segnali di uscita digitali e analogici combinati consentono di controllare e monitorare contemporaneamente uno strumento con un solo trasmettitore

Flessibilità nella scelta delle sonde

- Possibilità di connessione a vari modelli di sonda
- Connessione di simulatori per facilitare la validazione del processo



APPLICAZIONI

HF5 VERSIONE DA PARETE

Impiego in ambienti industriali

Serie HF52/53/54



HC2A-S

Serie HF53S/54S



HCA-SM

Serie HF56



HC2A-S

HF5 VERSIONE DA CONDOTTA

Impiego in condotte d'aria



SONDA PER TRASMETTITORI HYGROFLEX

SONDE STANDARD

Campo di lavoro: - 50...100°C

Varianti: versione in materiale plastico e versione in acciaio inox



SONDE INDUSTRIALI

Campo di lavoro: - 100...200°C

Materiale: acciaio inox

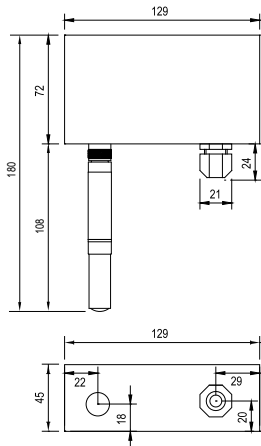


Codice di ordinazione	Tipo	Precisione a 23 °C	Campo di lavoro	Elemento sensore	Stabilità a lungo termine
HC2A-IC	Sonde industriali	±0,8 %UR ±0,1 K	-100...200 °C	HYGROMER HT-1	<1 %UR/anno
HC2A-S	Sonda standard nera				
HC2A-S3	Sonda Meteo bianca				
HC2A-SM	Sonda in acciaio	±1,2 %UR ±0,1 K	-50...100 °C 0...100 %UR	HYGROMER HH-1	
HC2A-S-HH	Sonda standard per condizioni ambientali difficili				
HC2A-SM-HH	Sonda standard per condizioni ambientali difficili				

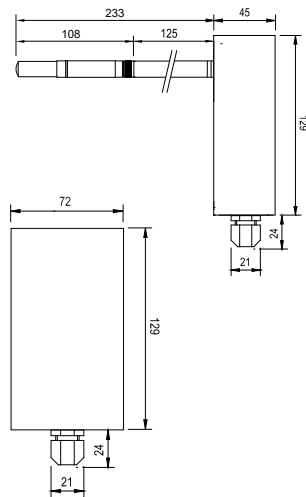
DATI TECNICI

Serie HF52/53/54

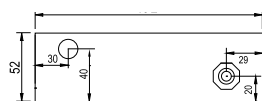
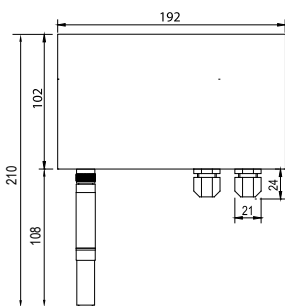
Versione da parete (W)



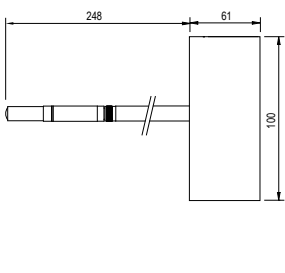
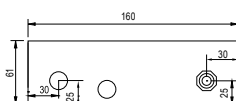
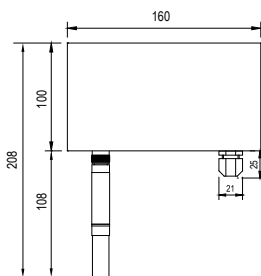
Versione da condotta (D)



Serie HF56



Serie HF53S/54S



	HF52 Tecnica 2 fili	HF53/54/56 Tecnica 3 / 4 fili
Sonda di umidità	Sonde HygroClip2, vari modelli disponibili*	
Prolunghe per la sonda	Passive: Max 5 m ; Attive: Max 100 m	
Precisione a 23 ±5 °C	In base alla sonda	
Tempo di risposta τ 63	In base alla sonda	
Tempo di inizializzazione	HF53/54/56 tipicamente 3 s, HF52 tipicamente 60 s	
Campo di misura	In base alla sonda	
Campo di lavoro dell'elettronica	HF53/54/56: -40...60 °C / 0...100 %UR (-10...60 °C con LCD)	
Display (optional) (HF52: non retroilluminato)	Display grafico retroilluminato Visualizzazione personalizzabile	
Indicatore di tendenza	Sì	
Segnali di uscita (analogici)	Liberamente configurabili da parte dell'utente 0...1 V, 0...5 V, 0...10 V, 0(4)...20 mA	
Segnali di uscita digitali (opzionali)	Ethernet (LAN, WLAN), USB, RS-485	
Alimentazione	HF52: 10...28 VDC: 10 V + (0,02 x carico) HF53: 15...40 VDC/12...28 VAC HF54 con separazione galvanica: 9...36 VDC HF56 con separazione galvanica: 100...240 VAC	
Consumo	HF52: max. 40 mA, altri < 100 mA Opzione LAN < 300mA	
Tipo di circuito	HF52: 2 x 2 fili HF53/54/56: 3/4 fili	
Carico per uscita analogica	Segnale V: ≥1 kΩ/V / Segnale mA: ≤500 Ω	
Compensazione del carico	Sì	
Upgrade del firmware possibile	Sì, mediante software HW4	
Diagnostica del sensore (deriva, stato)	Programmabile. Di default.: off	
Aggiustamento umidità	Tastiera/software: su più punti (HF53/54/56)	
Aggiustamento temperatura	Tastiera: 1 punto, Software: 2 punti (HF53/54/56)	
Funzione registrazione esterna	Sì, 2000 coppie di valori di misura	
Calcoli psicrometrici	Tutti	
Interfaccia PC, UART	Sì, compatibile con HW4	
Elaborazione dati con HW4	Grafici, statistiche, analisi, qualifiche, ecc.	
Materiale housing	ABS / Alluminio (HF5xxS)	
Connessioni	1 x M16 x 1,5, su morsettieria	
Norme	Conforme CE 2014/30/EU	
Audit Trail / Registros elettroniche	Compatibile con norme FDA 21 CFR Part 11 e GAMP	
Classe di protezione IP / antincendio	IP65/ Conforme UL94-HB	

* I trasmettitori HF520 non sono compatibili con le sonde per l'industria metallurgica.