

FLOW MEASUREMENT TRANSMITTER – AF1



ローコストな測定変換器

風速測定を簡単に

- 高いレベルの安定性と再現性
- コンパクトなデザイン
- DIPスイッチによる出力と測定レンジの設定
- 簡単な機器設置
- 高いコストパフォーマンス
- HVACアプリケーションに理想的な設計
- RS485によるModbus RTU



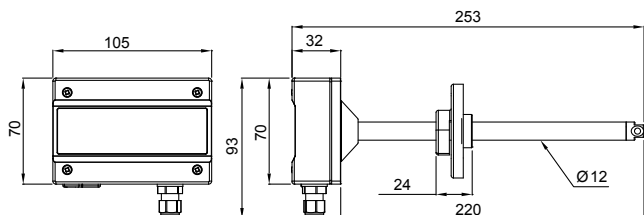
技術情報

風速測定

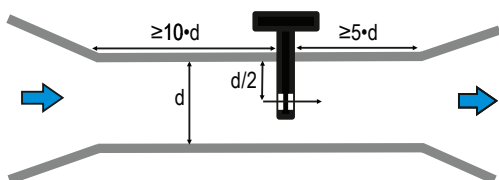
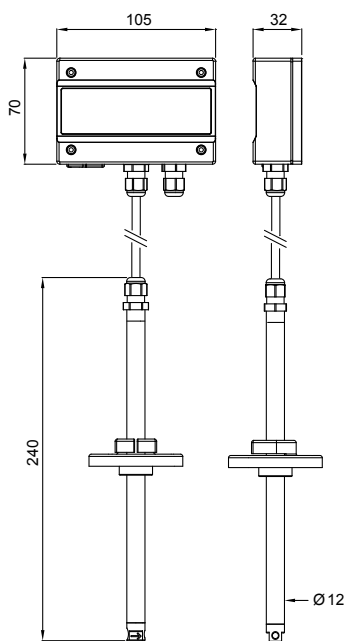
AF1シリーズはコスト効果が高く高精度かつ安定度も高い風速と温度測定用の変換器です。本製品は熱量測定センサを使用し、突出した長期安定性を誇ります。測定レンジと出力信号の設定は追加ソフトウェアを使用せずにDIPスイッチのみで簡単に行うことができます。

寸法 (単位: mm)

ダクトバージョン



ウォールバージョン



更に情報が必要ですか？

インターネット上から全ての最新概要情報が入手できます。 www.rotronic.com.

一般	
デバイス種類	変換器
測定パラメータ	風速、温度
使用範囲	0~50 °C (ハウジング) 0~80 °C (測定部)
保管条件	-20 ~ 60 °C
電源	8~35 VDC あるいは 12~30 VAC 50/60 Hz
消費電流	<200 mA
結線方式	3線式
設置方向	気流方向に対しセンサを90°とする
設定方法	内蔵DIPスイッチによる
風量測定	
測定原理	熱量測定法
測定レンジ	2 m/s、5 m/s、10 m/s、15 m/s、20 m/s
測定対象	大気、非アグレッシブガス
精度	±3.0 %フルスケール 以下条件において 23 °C ±3 K, 45 %RH, 101.3kPa (1013 mbar)
設置条件による影響	<3 % 測定値、<10°の場合
測定間隔	1 秒
耐圧	1MPa (10 bar)
応答性	τ90、3 秒後
温度測定	
測定範囲	0 ~ 50 °C
アナログ出力	
出力数	2
出力種類	4~20 mA or 0~10 V
最大負荷	>10 kΩ (電圧出力時)
最小負荷	<500 Ω (電流出力時)
デジタル通信	
インターフェース	RS-485
通信方式	Modbus RTU
適合	
IP保護等級	IP65
CE / EMC 適合	EMC Directive 2004/108/EC
ハウジング / メカニカルパーツ	
ハウジング材質	ポリカーボネート
寸法	105 x 70 x 32 mm
電気接続	ネジ式端子
ケーブルグランド	M12 x 1.5 (ケーブル径 3~6.5 mm)
重量	ダクトバージョン: 165 g ウォールバージョン: 260 g

予告なく記載内容を変更することがあります。誤記・省略の可能性についてご了承ください。